

VC-A50P 網路 PTZ 攝影機

LumensTM
Brilliance by Design

Lumens VC-A50P 高解析網路攝影機，採用 1/2.8 英吋、支援 Full HD 1080p、每秒 60 幀的高解析專業影像感測器，20 倍的光學變焦鏡頭，搭配卓越白平衡及曝光控制系統，不論環境光線低暗或明暗對比強烈時，畫面依然保持清晰、穩定、不失真。

VC-A50P 內建乙太網路介面可遠程控制及傳輸影像，並支援網路供電(POE)，大幅簡化安裝過程與成本。VC-A50P 採用 H.264/MJPEG 格式可支援現場廣播且畫面低延遲，可產出最高品質而流暢的畫面，並憑藉優異的機構設計，高速靜音、搖移、俯仰操作；反應迅速、定位精準，提供安靜的演說環境。

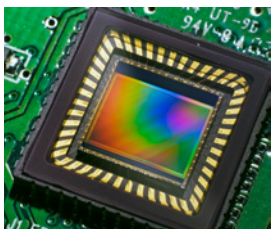
因此，VC-A50P 高解析攝影機，為錄播系統、視訊會議、禮拜教堂及各類活動的最佳選擇。

主要特色

- 支援 Full HD 1080p，每秒 60 幀的速度錄影
- 20 倍光學變焦
- 支援網路供電(POE)
- 支援 H.264 影像串流與控制及 ONVIF 協議
- 反應快速，運行中影像播放流暢，低延遲(<120 ms)!
- Ethernet、HDMI 及 3G-SDI 介面同時輸出
- 最大水平 / 俯仰旋轉速度: 120° / 每秒
- 支援音源輸入採用 44.1 / 48 K 取樣頻率的 ACC 編碼
- 內建影像翻轉功能可裝在會議室任意位置，有效節約室內空間，方便用戶安裝機身
- 搭配免費 Lumens VMS 軟體，可遠端控制攝影機



特色說明



影像品質

採用專業製程、1/2.8 英吋、支援 Full HD 1080p 高解析度的頂級影像感測器，提供高色彩還原度，影像品質如水晶般清澈。



Ethernet 介面

支援 H.264 / MJPEG 影像壓縮技術，能大幅縮小傳輸視訊所需要的頻寬，於錄影時大大降低硬碟的使用空間並可同時傳送多種影音串流及支援 SVC / ONVIF 協議。



安裝容易

支援網路供電(POE)，透過一條網路線就可供電；並內建影像翻轉和鏡像功能，不管是安裝在平面或是懸掛於天花板上，都大幅簡化安裝過程與成本。



寬視角靜音設計

擁有水平 340°、俯仰 120° 的寬視角機構設計，反應迅速、定位精準，提供安靜、影像無死角的會議室環境，滿足各種視頻會議場所的需求。



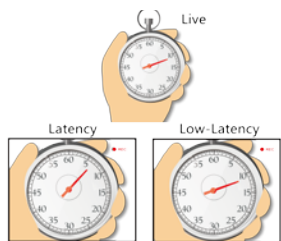
多元影像信號

支援 Full HD 1080p、720p 與 SD 等信號輸出格式，且高解析、標準解析影像三路同時輸出，兼容各影片設備所需要的規格要求，傳遞最合適的影像品質。



支援音源輸入

支援立體聲音頻輸入採用 44.1 / 48 K 取樣頻率的 ACC 編碼，再透過網路、SDI 或 HDMI 傳輸，延長音源設備距離，提升音源訊號品質，降低安裝成本。



畫面低延遲

VC-A50P 反應快速、低延遲 (<120ms)，錄播即時影像與螢幕畫面同步且流暢。



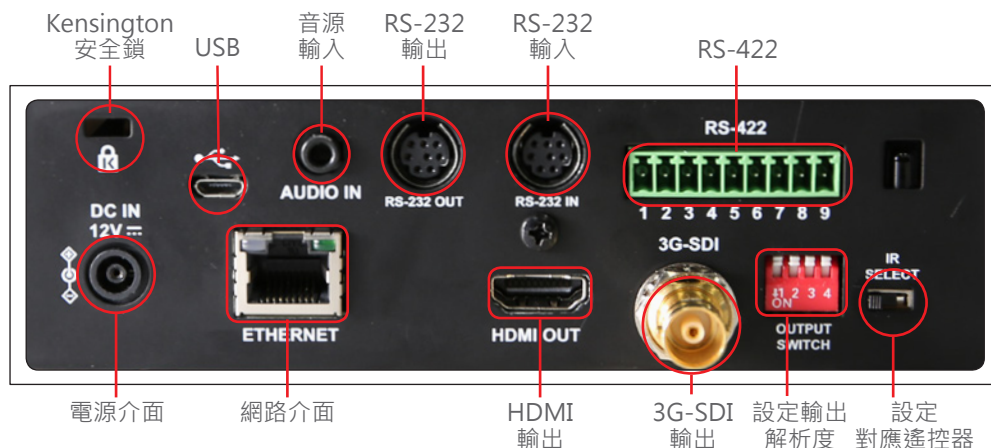
穩定的遠端控制

通過標準的 RS-232/422 控制介面，即能輕鬆遠端控制攝影機，執行精準的平移、傾斜、變焦等功能，使會議演示過程流暢進行。

產品規格

影像感測器	1/2.8" 2MP CMOS	3D 降噪	有
輸出規格	1080p 60 / 59.94 / 50 fps, 1080i 60 / 59.94 / 50 fps, 1080p 30 / 29.97 / 25 fps, 720p 60 / 59.94 / 50 fps,	水平視角	63°
光學變焦	20 倍	光圈	F1.6 ~ F3.5
平移	-170° ~ +170°	最低照度	1.0 lux (F1.6, 50IRE, 30fps)
俯仰	-30° ~ +90°	最小物距	1.2m
預設位	128	增益	自動 / 手動
影像輸出介面 (高畫質)	3G-SDI, HDMI, Ethernet	白平衡	自動 / 室內 / 室外 / 單鍵 / 手動
網路介面	ONVIF / RTSP 串流 / RTMP 串流	AE 控制	自動 / 手動
乙太網路供電(PoE)	PoE+ (IEEE802.3at)	聚焦系統	自動 / 手動
控制介面	RS-232 / RS-422 / Ethernet	影像翻轉	有
影像噪訊	> 50dB	音源輸入	MIC / Line In
電子快門	1/1 ~ 1/10,000 秒	音源輸出	Ethernet, SDI and HDMI
焦距	f = 4.7 ~ 94 mm	重量	2 kg (4.4 lbs)
		尺寸 (W x D x H)	174 x 186 x 187mm (6.9" x 7.3" x 7.3")
		影片壓縮	MJPEG, H.264 / SVC

輸出 / 輸入介面



LumensTM
Brilliance by Design

Lumens Digital Optics Inc.
5F-1, No.20, Taiyuan St.,
Jhubei City 302, Taiwan
TEL : +886 (0)3-552-6255
FAX : +886-3-552-6257

www.MyLumens.com