



**VMS**

使用手冊-繁體中文

# 目 錄

版權資訊 .....	2
1. 系統需求 .....	3
2. 安裝 VMS .....	4
3. 開始使用 .....	5
4. 操作介面介紹 .....	6
5. 功能說明 .....	7
5.1 我要放大縮小影像 ( Zoom / Zoom Speed) .....	7
5.2 我要調整鏡頭的拍攝角度 (PAN/Tilt) .....	7
5.3 我要儲存鏡頭的位置數據 (Preset) .....	7
5.4 我要調整影像設定 .....	8
5.5 我要錄影 .....	8
5.6 我要變更為靜音 .....	8
5.7 我要擷取影像 .....	8
5.8 我要變更使用語系 .....	8
5.9 我要移除裝置 .....	8
5.10 我要開啓攝像機操作網頁 .....	8
5.11 我要回復預設值 .....	8
6. 常見問題排除 .....	9

# 版權資訊

---

版權所有© Lumens Digital Optics Inc.保留所有權利。

Lumens 為 Lumens Digital Optics Inc.正進行註冊的商標。

若未獲得 Lumens Digital Optics Inc.之書面同意，不得以任何方式複製、重製、或傳送本檔，除非因為購買本產品可複製本檔當備份。

為了持續改良產品，謹此保留變更產品規格，恕不另行通知。本檔內之資訊可能變更，恕不另行通知。

為完整解釋或描述本產品如何使用，其他產品或公司的名稱可能會出現在本手冊中，因此沒有侵權之意。

免責聲明：對於本檔可能之技術或編輯錯誤或遺漏；提供本檔、使用或操作本產品而產生意外或關連性的損壞，Lumens Digital Optics Inc. 恕不負責。

# 1.系統需求

## Windows Vista / 7 / 8 / 8.1

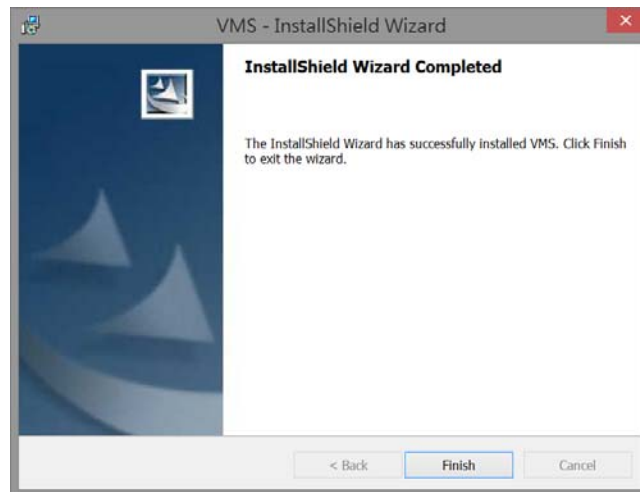
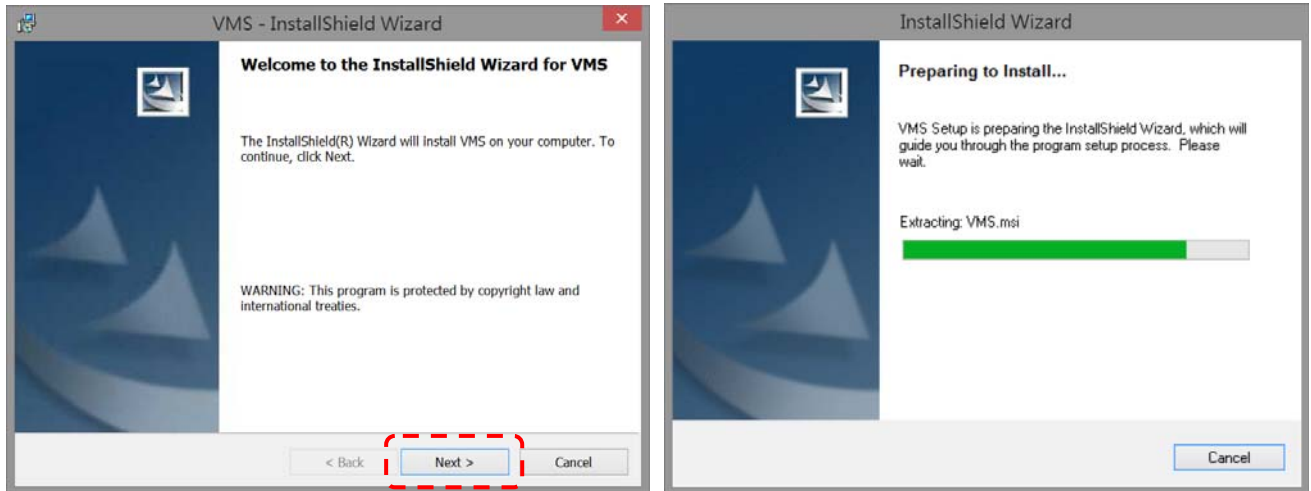
- 最小 CPU: Intel Core 2 Duo 2GHz 以上
- 最小記憶體: 1GB (32-bits)/2GB(64-bits) RAM
- 支援 Direct X 9 (WDDM 1.0 或更高版本)
- 最小解析度 1024x768
- 最小硬碟空間: 1GB

## 其它支援

- **RTSP over TCP**
- 硬體加速-自動偵測 Direct X : 自 VLC Plug-in 開啓 Direct X

## 2. 安裝 VMS

1. 請至 **Lumens™** 網站下載 **Lumens VMS** 軟體。
2. 將下載檔案解壓縮後，點選 [**Lumens VMS**]執行安裝。
3. 安裝精靈將引導你執行安裝，請依螢幕指示並且按 [**Next**] 進行下一步。



## 3. 開始使用

### 3.1. 開啓 LUMENS VMS



### 3.2. 尋找攝像機

#### 3.2.1. 自動搜尋：按下[搜尋]



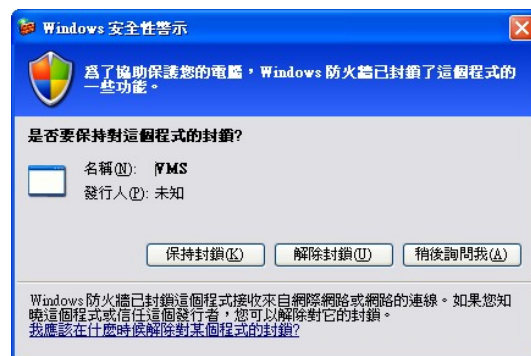
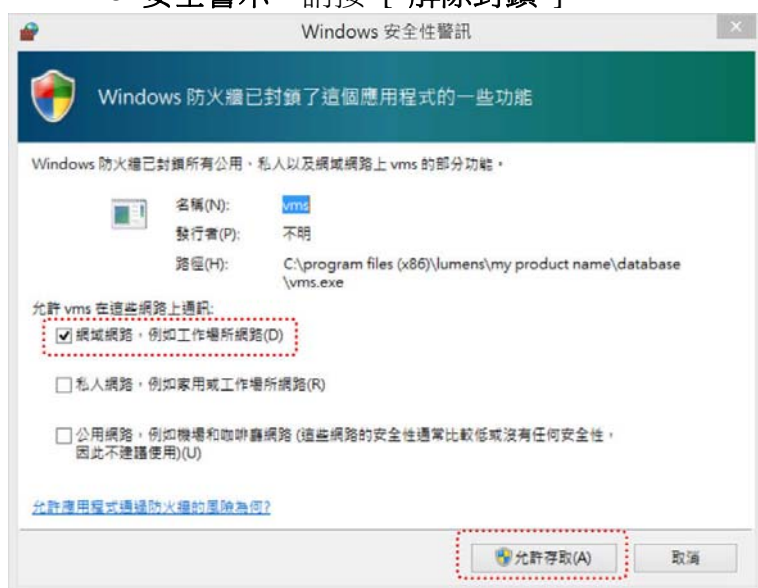
<說明>使用自動搜尋時，攝像機須與電腦位於同一網段下，例：**192.168.1.x**

#### 3.2.2. 手動搜尋：輸入已知攝影機之 IP Add.，再按下

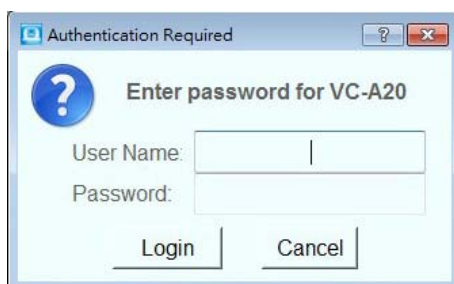


#### 3.2.3. 初次使用如出現防火牆警告，請勾選 [區域網路] 後，按 [允許存取]。

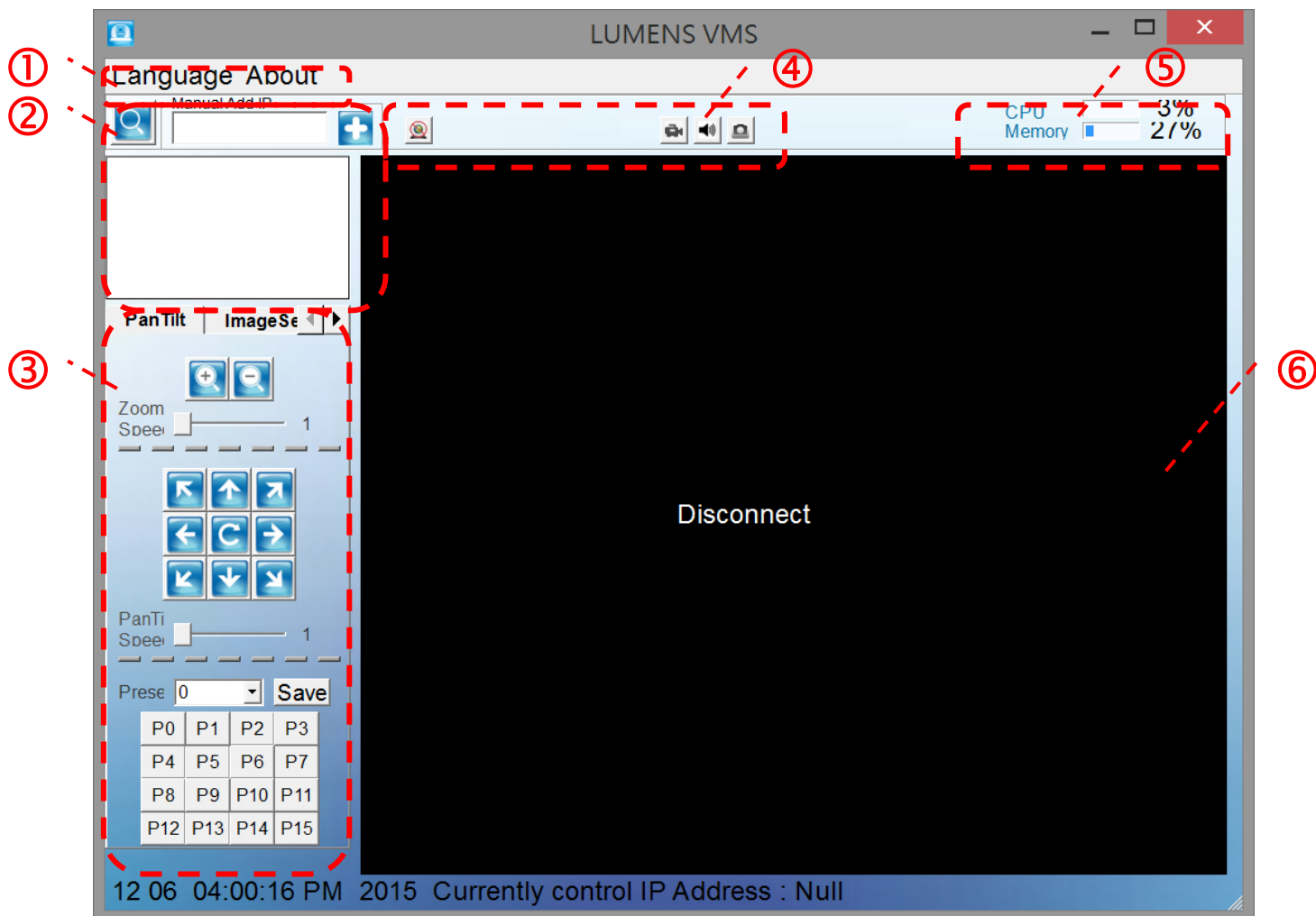
- 安全警示：請按 [解除封鎖]。



### 3.3. 點擊列表出現之攝像機 IP Add.，輸入攝像機預設之帳號/密碼，即可進行連線操作



## 4. 操作介面介紹



	功能區	功能說明
1.	功能表	可切換語系或查尋軟體基本資訊
2.	裝置列表	可增加或移除裝置
3.	裝置控制	可調整攝像機視角、鏡頭預設位置及影像(亮度 / 銳利度 / 色彩飽和度 / 對比)設定
4.	常用熱鍵	常用功能快速鍵，如中斷連線、錄影、音源開關、拍照
5.	效能資訊	顯示 CPU 及記憶體目前的負載率
6.	影像顯示	與攝像機連線時會顯示即時畫面

## 5. 功能說明

### 5.1 我要放大縮小影像 (Zoom / Zoom Speed)

- 按  放大影像。
- 按  縮小影像。
-  調整影像縮放速度

### 5.2 我要調整鏡頭的拍攝角度 (PAN/Tilt)

- 相關操作說明如下表。

圖示	功能說明
	往左上移動
	往左移動
	往左下移動
	往下移動
	往右下移動
	往右移動
	往右上移動
	往上移動
	回到原點
	調整鏡頭移動速度

### 5.3 我要儲存鏡頭的位置數據 (Preset)

- 在 [預置] 下拉式選單選擇儲存設位置[P0~P15]
- 按下 [儲存] 儲存目前裝置位置參數。




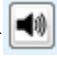
## 5.4 我要調整影像設定

- 在分頁點選[影像設定]。
- 按下 [ < ]、[ > ]可分別調整(亮度 / 銳利度 / 色彩飽和度 / 對比)等設定。

## 5.5 我要錄影

- 按下 ，啟動錄影。  
<注意>完成之檔案會存放於 “C:\USER\使用者名稱\VMS\RecordFiles”。

## 5.6 我要變更為靜音

- 按下 ，可設為靜音。
- 再按一下 ，可取消靜音模式

## 5.7 我要擷取影像

- 按下 ，可擷取即時影像。  
<注意>完成之檔案會存放於 “C:\USER\使用者名稱\VMS\PictureFiles”。

## 5.8 我要變更使用語系

- 點擊視窗左上角[語系]，可切換[English / 繁體中文 / 简体中文]。

## 5.9 我要移除裝置

- 將滑鼠移至畫面右上裝置清單。
- 在連線裝置之 IP Add.上，點擊滑鼠右鍵開啓選單。
- 選擇[刪除裝置]

## 5.10 我要開啓攝像機操作網頁

- 將滑鼠移至畫面右上裝置清單。
- 在連線裝置之 IP Add.上，點擊滑鼠右鍵開啓選單。
- 選擇[瀏覽網頁]。

## 5.11 我要回復預設值

- 將滑鼠移至畫面右上裝置清單。
- 在連線裝置之 IP Add.上，點擊滑鼠右鍵開啓選單。
- 選擇[預設]。

## 6. 常見問題排除

本章說明使用 VMS 時常遭遇的問題，提供建議解決方案，仍無法解決問題時，請洽經銷商或服務中心。

編號	問題	解決方法
1.	跨網段找不到攝像機	請改用手動輸入 IP Add. 搜尋攝像機，相關操作請參考手冊 <a href="#">3.2 尋找攝像機</a>
2.	當無法與攝像機連線或連線無法顯示即時畫面時	確認是否被防火牆阻擋 1. 請修改 Windows 安全性設定，允許 VMS 程式通過防火牆 2. 請解除防毒軟體之封鎖
3.	即時畫面顯示不順暢，有延遲現象	請檢視 CPU 效能，當同時開啓太多軟體時，可能造成電腦效能負載過大，延遲影像處理速度。